

Skate en el museo de arte contemporáneo



Macba es el punto de partida del Skateboarding en Barcelona. Es donde los skaters de el raval se sienten uno con la diversidad cultural de esta tierra y además gozan de este maravilloso deporte.

Mercado de la Boquería



El mercado de la boqueria proporciona una alta variedad de recursos a todo el Raval, si eres un turista se te recomienda visitar este lugar aunque no compres nada, ya que su diversidad de alimentos y olor a fruta fresca es lo mejor.



Los bares y pubs son el centro de atención en el raval ya pasando la noche, aunque estos mismos presentan un racismo económico y de razas, si eres magrebí aunque fueras con terno y corbata no puedes entrar a algunos establecimientos con estas políticas y en algunos otros si eres extranjero y no tienes fondos suficientes también se te niega la entrada. Las otras actividades que ocurren de noche en las calles de este barrio es la prostitución, peleas y abuso extremo de drogas.

Indicadores Socioeconómicos de la población de Ciutat Vella 2015

	Ciutat Vella	Barcelona
Indicadores Demográficos		
Población	100.227	1.609.550
% Incremento interanual población	-2,0 %	-0,2 %
Densidad neta de población (hab/ha) (2015)	775	619
Hombres (%)	52,6 %	47,4 %
Mujeres (%) (junio 2015)	47,4 %	52,6 %
Esperanza de vida (Hombres / Mujeres, 2013)	77,2 / 84,9 años	80 / 86,4 años
% Población joven (16-24 años)	8,7 %	8,0 %
% Población 16-64 años	74,2 %	65,0 %
% Población sin estudios o estudios primarios	32,3 %	24,7 %
% Población con educación universitaria	28,3 %	29,4 %
% Población extranjera sobre el total	42,6 %	16,3 %
% Principal país de origen de población extranjera en el distrito	15,6 % (Pakistán)	7,6 % (Italia)

Con una tendencia de población longeva y alta participación de extranjeros se compone El Raval, barrio el cual adopta críticas y prejuicios desde tiempos anteriores, su alto porcentaje de población sin estudios primarios dificulta su progreso social, con alto tráfico en los pisos tomados, la población adulta sufre las consecuencias de un barrio con narcopisos en cada cuadra, generando así un incremento anual de población bajísimo.

Fuente: https://ajuntament.barcelona.cat/ciutatvella/pla-desenvolupament-economic/sites/default/files/diagnostico_pde_ciutat_vella.pdf



Prezi

Análisis El Raval

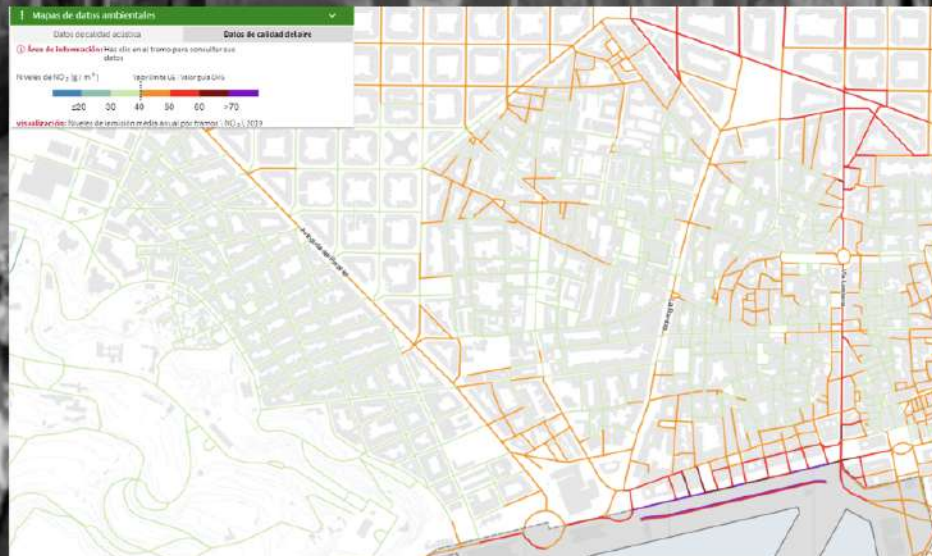
El barrio en 4 ámbitos temáticos





Este mapa deja en claro el gran movimiento presente en El Raval, dándole particularidad al barrio en distintos ámbitos, se vuelve un barrio recordable para los turistas debido a sus particularidades.

Mapa de calidad del aire



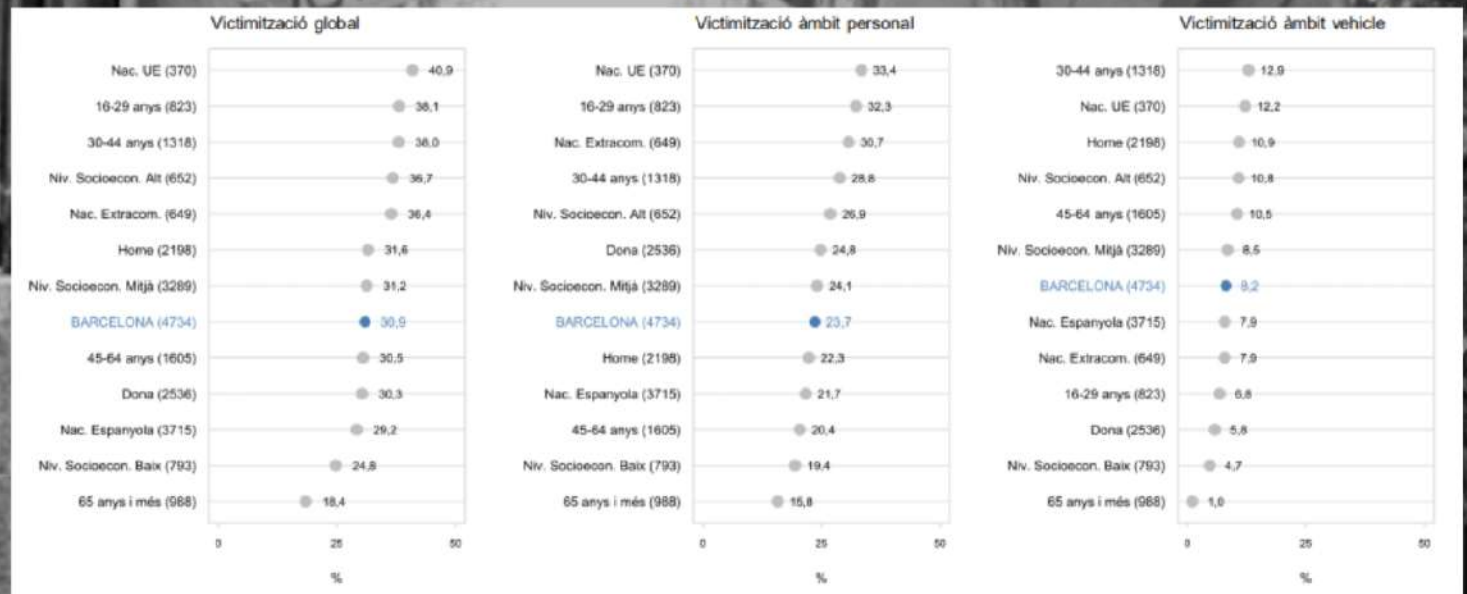
A diferencia de sus alrededores, se aprecia una superioridad en la calidad del aire, dando a entender que esta calidad no sea directamente proporcional al nivel de ruido.

Se ve claramente una reducción de la calidad en las calles más transitadas, lo cual en comparación al gráfico anterior hace notar como en ciertas calles la contaminación acústica se produce principalmente por transeúntes y no por automóviles.

Fuente: <https://ajuntament.barcelona.cat/ecologiaurbana/es/mapas-datos-ambientales>

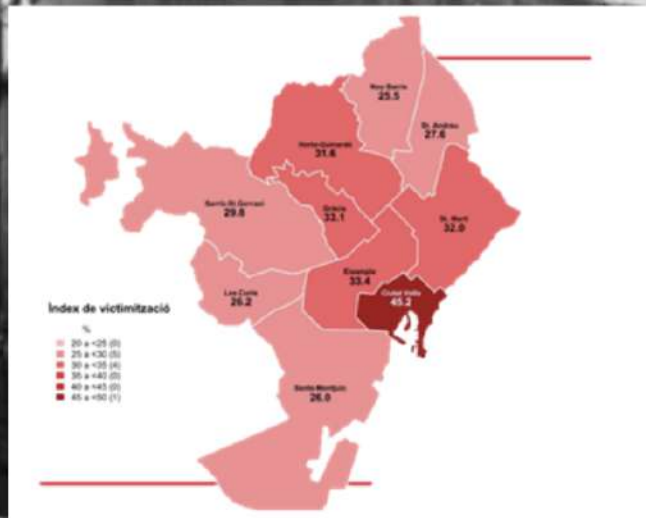
Índice de victimización por ámbito según características sociodemográficas

SEXE 2019	
Dona	Home
8,7	8,7
8,7	7,6
3,7	4,1
3,7	3,8
3,1	2,4
2,4	2,4
1,7	2,0
1,1	1,6
0,8	1,7
0,6	1,3
0,4	0,9
1,1	0,1
0,3	0,6
0,2	0,3
24,8	22,3
(2536)	(2198)

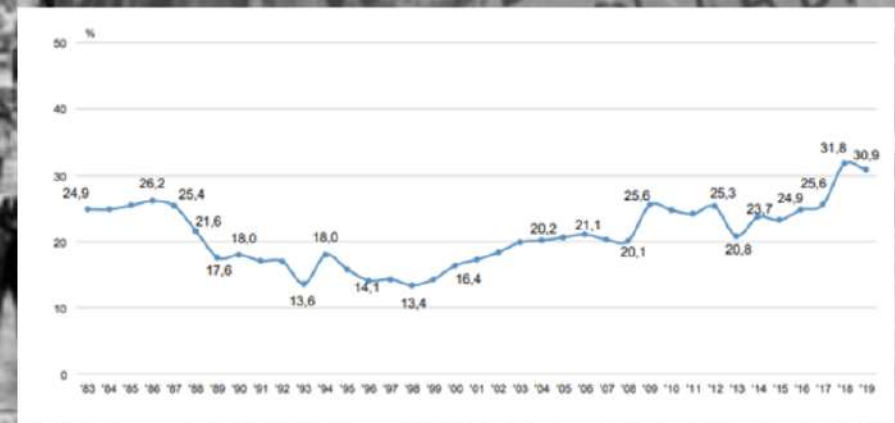


Fuente de todos los gráficos:
https://ajuntament.barcelona.cat/prevenicio/sites/default/files/documents/resultats_2020_enq_victimitzacio_barcelona_informe_global.pdf

Índice de victimización según distrito municipal



Índice de victimización







Mas allá de la estigmatización del barrio, el Raval atesora una riqueza multicultural de referencia internacional donde viven diferentes comunidades de distintas procedencias las cuales conviven en escasos kilómetros cuadrados, es un espacio de acogida. A pesar de sus déficits sociales en algunas partes específicas del barrio, hay muchas personas que participan activamente en el barrio formando así espacios divertidos llenos de culturas diferentes que hacen pasar por un buen momento, sus particulares características lo hacen un barrio especial.





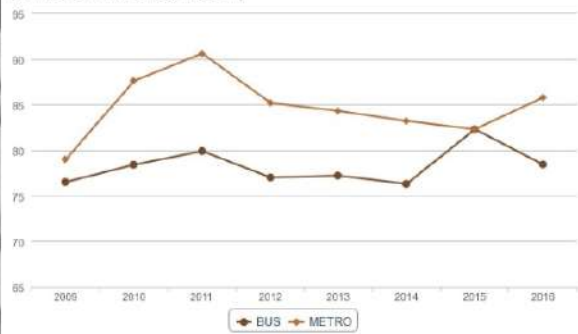
BENVINGUTS I A LA SUPER DE LA DROGA



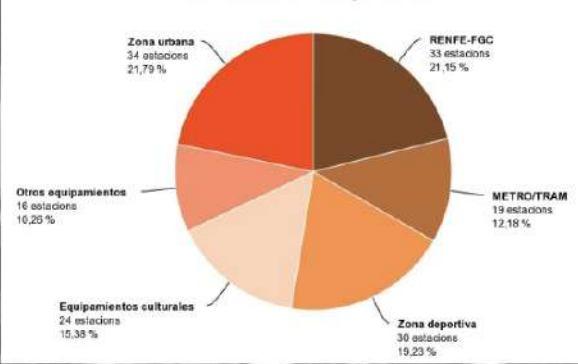
Esta se desarrolla de buena forma en el barrio debido a la gran cantidad de edificios residenciales. Esta mayoría de edificaciones configura un flujo constante de peatones quienes participan activamente en el barrio, ya sea para salir a distraerse, a comprar, a mirar, a una junta, etc.



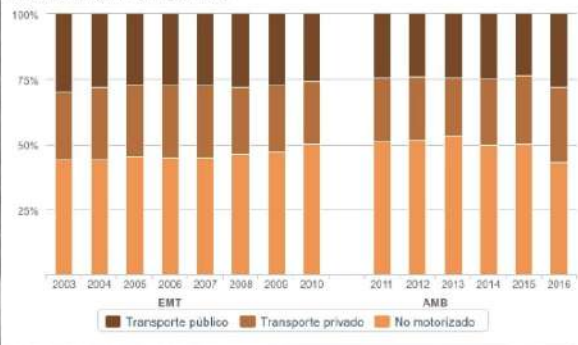
Evolución de la oferta de servicios de transporte público del AMB (millones de km útiles recorridos/año)



Oferta de estaciones de Bicibox por ubicación

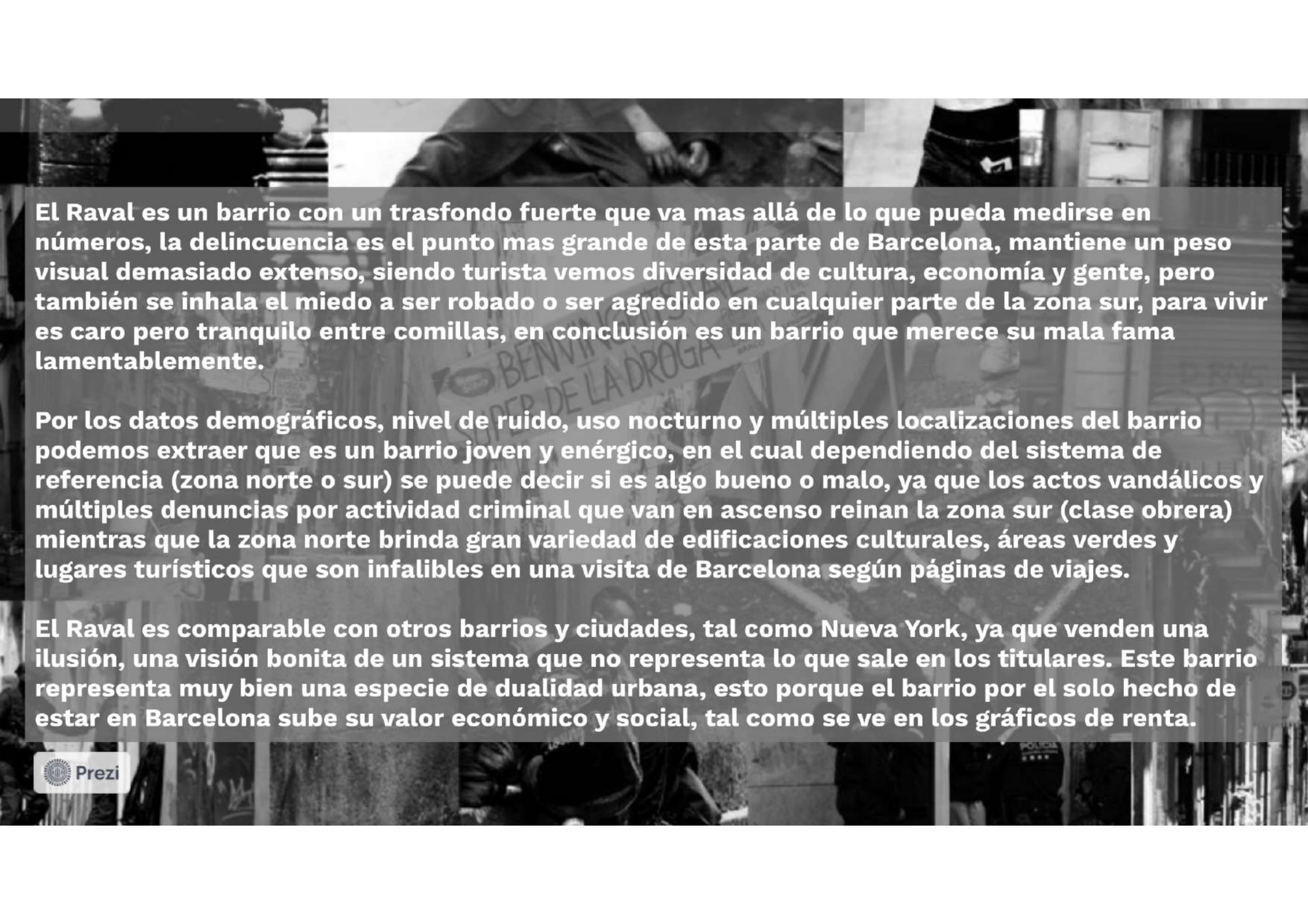


Distribución de los desplazamientos de los residentes en el AMB según modo de transporte (día laborable)



Fuente: <https://www.amb.cat/s/es/web/area-metropolitana/dades-estadistiques/mobilitat-i-transport.html>





El Raval es un barrio con un trasfondo fuerte que va mas allá de lo que pueda medirse en números, la delincuencia es el punto mas grande de esta parte de Barcelona, mantiene un peso visual demasiado extenso, siendo turista vemos diversidad de cultura, economía y gente, pero también se inhala el miedo a ser robado o ser agredido en cualquier parte de la zona sur, para vivir es caro pero tranquilo entre comillas, en conclusión es un barrio que merece su mala fama lamentablemente.

Por los datos demográficos, nivel de ruido, uso nocturno y múltiples localizaciones del barrio podemos extraer que es un barrio joven y energético, en el cual dependiendo del sistema de referencia (zona norte o sur) se puede decir si es algo bueno o malo, ya que los actos vandálicos y múltiples denuncias por actividad criminal que van en ascenso reinan la zona sur (clase obrera) mientras que la zona norte brinda gran variedad de edificaciones culturales, áreas verdes y lugares turísticos que son infalibles en una visita de Barcelona según páginas de viajes.

El Raval es comparable con otros barrios y ciudades, tal como Nueva York, ya que venden una ilusión, una visión bonita de un sistema que no representa lo que sale en los titulares. Este barrio representa muy bien una especie de dualidad urbana, esto porque el barrio por el solo hecho de estar en Barcelona sube su valor económico y social, tal como se ve en los gráficos de renta.