



Universidad Tecnológica Metropolitana
Facultad de Arquitectura y Urbanismo
Carrera de Arquitectura
Urbanismo y Territorio I

INTERIORIDADES

Análisis Barrio Italia

Martes 04 de Septiembre 2018

Integrantes: Blanca Gómez
Sebastián Fernández
Almendra Castro



Presentación caso de estudio



Las interioridades, y como este barrio va creando espacios dentro de sus tiendas (comercio).



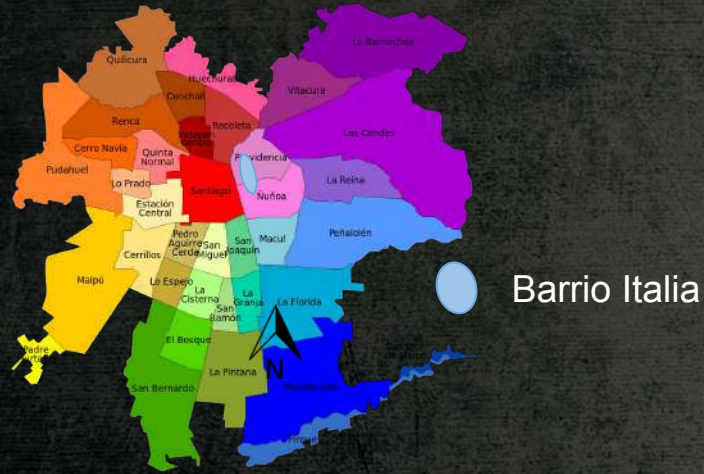
Caso a Estudiar

Producto de la urbanización entre siglo XIX y principios del XX este barrio presenta elementos sociales, y arquitectónicos de gran valor.

Es por eso que quisimos aprovechar esto y mostrar cómo el barrio va presentando una interioridad que se hará característica de él y cómo se va desarrollando al exterior



Ubicación en la Región



El barrio centralizado que está ubicado entre las comunas de Providencia y Ñuñoa en la Región Metropolitana, Chile.

Ubicación en las comunas



CONECTIVIDAD

Locomoción colectiva:

TRANSANTIAGO, METRO(Irarrazabal, Santa Isabel, P.Bustamante), COLECTIVO, TAXIS

Accesos particulares:

BICICLETA, CAMINANDO, AUTO PARTICULAR

Límites



Tema de interés: Interioridades

- Sensaciones espaciales en la interioridad por las mujeres.
- Cómo se relacionan los espacios públicos y privados en el Barrio.
- Adaptación del espacio público como privado y viceversa.



Pregunta de investigación



¿Como el espacio interior se apodera del exterior y su circulación y a la vez como los interiores se vuelven públicos?

¿Cómo las mujeres sienten esas interioridades?

<https://www.google.cl/images/megustavolar.iberia.com-barrio-mas-hipster-de-santiago>

Historia de las interioridades

Ideas

- 1.- Transformación de casas a galerías para así lograr una intersección entre las calles.
- 2.- Instalación de diversos comercios en el sector que van cambiando según el periodo en que se encuentran.
- 3.- Mantención de las fachadas en las casas antiguas adecuando su interior a negocios y galerías.



Historia de las interioridades



Análisis Espacial

Variedad Arquitectónica interior

Tiempo detenido Años 50

Heterogeneidad

Sello Original

CARACTERÍSTICAS

- CASONAS ANTIGUAS
CONVERTIDAS EN
GALERÍAS COMERCIALES
- TECHOS ALTOS
- PAREDES VIDRIADAS
- PASILLOS
- COMEDORES
- VARIEDAD DE TIENDAS



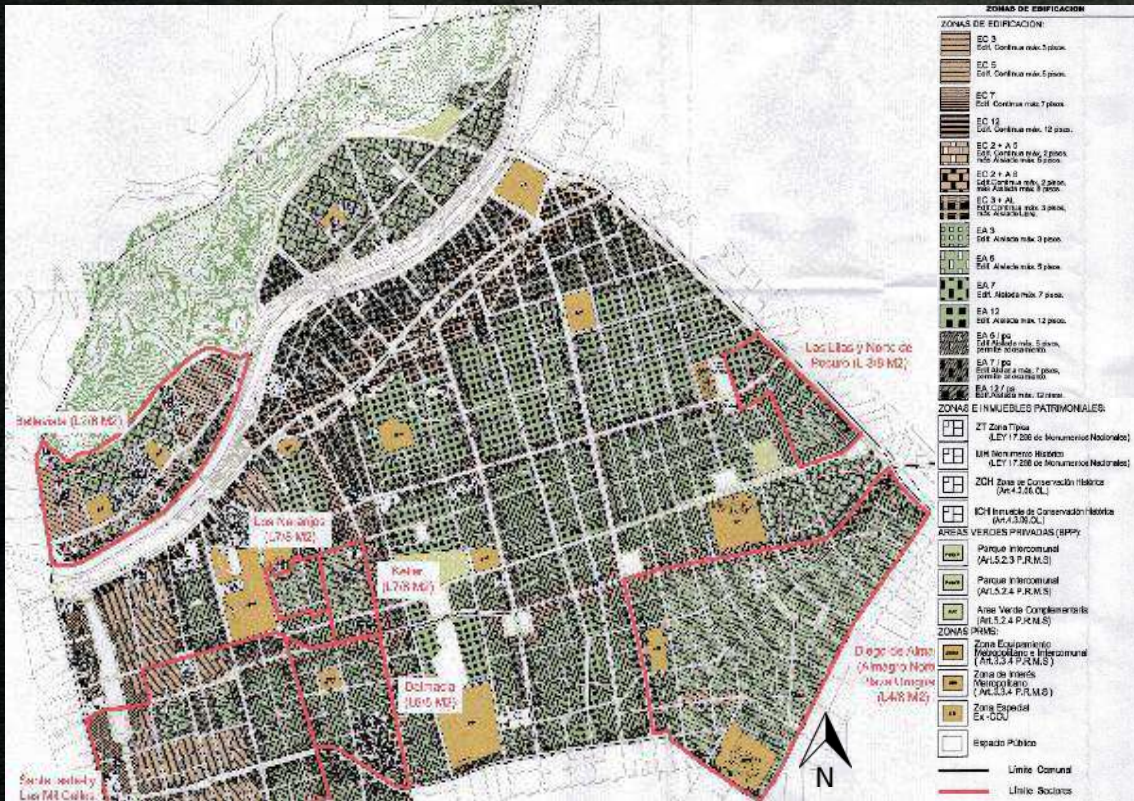
PLANO REFUNDIDO
INCLUYE MODIFICACIÓN N° 16 AL PRC.
 DOCUMENTO DE TRABAJO NO OFICIAL

I. ÁREA URBANA
 Límite Coronal Urbano
 Área Verde
 Estacionamiento
 Canalización

II. ZONIFICACIÓN USOS DE SUELO
 ZONA 01
 ZONA 02A
 ZONA 02B
 ZONA 03A
 ZONA 03B
 ZONA 04A
 ZONA 04B
 ZONA 05A
 ZONA 05B
 ZONA 06A
 ZONA 06B
 ZONA 07A
 ZONA 07B
 ZONA 08A
 ZONA 08B
 ZONA 09A
 ZONA 09B
 ZONA 10A
 ZONA 10B
 ZONA 11A
 ZONA 11B
 ZONA 12A
 ZONA 12B
 ZONA 13A
 ZONA 13B
 ZONA 14A
 ZONA 14B
 ZONA 15A
 ZONA 15B
 ZONA 16A
 ZONA 16B
 ZONA 17A
 ZONA 17B
 ZONA 18A
 ZONA 18B
 ZONA 19A
 ZONA 19B
 ZONA 20A
 ZONA 20B
 ZONA 21A
 ZONA 21B
 ZONA 22A
 ZONA 22B
 ZONA 23A
 ZONA 23B
 ZONA 24A
 ZONA 24B
 ZONA 25A
 ZONA 25B
 ZONA 26A
 ZONA 26B
 ZONA 27A
 ZONA 27B
 ZONA 28A
 ZONA 28B
 ZONA 29A
 ZONA 29B
 ZONA 30A
 ZONA 30B
 ZONA 31A
 ZONA 31B
 ZONA 32A
 ZONA 32B
 ZONA 33A
 ZONA 33B
 ZONA 34A
 ZONA 34B
 ZONA 35A
 ZONA 35B
 ZONA 36A
 ZONA 36B
 ZONA 37A
 ZONA 37B
 ZONA 38A
 ZONA 38B
 ZONA 39A
 ZONA 39B
 ZONA 40A
 ZONA 40B
 ZONA 41A
 ZONA 41B
 ZONA 42A
 ZONA 42B
 ZONA 43A
 ZONA 43B
 ZONA 44A
 ZONA 44B
 ZONA 45A
 ZONA 45B
 ZONA 46A
 ZONA 46B
 ZONA 47A
 ZONA 47B
 ZONA 48A
 ZONA 48B
 ZONA 49A
 ZONA 49B
 ZONA 50A
 ZONA 50B
 ZONA 51A
 ZONA 51B
 ZONA 52A
 ZONA 52B
 ZONA 53A
 ZONA 53B
 ZONA 54A
 ZONA 54B
 ZONA 55A
 ZONA 55B
 ZONA 56A
 ZONA 56B
 ZONA 57A
 ZONA 57B
 ZONA 58A
 ZONA 58B
 ZONA 59A
 ZONA 59B
 ZONA 60A
 ZONA 60B
 ZONA 61A
 ZONA 61B
 ZONA 62A
 ZONA 62B
 ZONA 63A
 ZONA 63B
 ZONA 64A
 ZONA 64B
 ZONA 65A
 ZONA 65B
 ZONA 66A
 ZONA 66B
 ZONA 67A
 ZONA 67B
 ZONA 68A
 ZONA 68B
 ZONA 69A
 ZONA 69B
 ZONA 70A
 ZONA 70B
 ZONA 71A
 ZONA 71B
 ZONA 72A
 ZONA 72B
 ZONA 73A
 ZONA 73B
 ZONA 74A
 ZONA 74B
 ZONA 75A
 ZONA 75B
 ZONA 76A
 ZONA 76B
 ZONA 77A
 ZONA 77B
 ZONA 78A
 ZONA 78B
 ZONA 79A
 ZONA 79B
 ZONA 80A
 ZONA 80B
 ZONA 81A
 ZONA 81B
 ZONA 82A
 ZONA 82B
 ZONA 83A
 ZONA 83B
 ZONA 84A
 ZONA 84B
 ZONA 85A
 ZONA 85B
 ZONA 86A
 ZONA 86B
 ZONA 87A
 ZONA 87B
 ZONA 88A
 ZONA 88B
 ZONA 89A
 ZONA 89B
 ZONA 90A
 ZONA 90B
 ZONA 91A
 ZONA 91B
 ZONA 92A
 ZONA 92B
 ZONA 93A
 ZONA 93B
 ZONA 94A
 ZONA 94B
 ZONA 95A
 ZONA 95B
 ZONA 96A
 ZONA 96B
 ZONA 97A
 ZONA 97B
 ZONA 98A
 ZONA 98B
 ZONA 99A
 ZONA 99B
 ZONA 100A
 ZONA 100B
 ZONA 101A
 ZONA 101B
 ZONA 102A
 ZONA 102B
 ZONA 103A
 ZONA 103B
 ZONA 104A
 ZONA 104B
 ZONA 105A
 ZONA 105B
 ZONA 106A
 ZONA 106B
 ZONA 107A
 ZONA 107B
 ZONA 108A
 ZONA 108B
 ZONA 109A
 ZONA 109B
 ZONA 110A
 ZONA 110B
 ZONA 111A
 ZONA 111B
 ZONA 112A
 ZONA 112B
 ZONA 113A
 ZONA 113B
 ZONA 114A
 ZONA 114B
 ZONA 115A
 ZONA 115B
 ZONA 116A
 ZONA 116B
 ZONA 117A
 ZONA 117B
 ZONA 118A
 ZONA 118B
 ZONA 119A
 ZONA 119B
 ZONA 120A
 ZONA 120B
 ZONA 121A
 ZONA 121B
 ZONA 122A
 ZONA 122B
 ZONA 123A
 ZONA 123B
 ZONA 124A
 ZONA 124B
 ZONA 125A
 ZONA 125B
 ZONA 126A
 ZONA 126B
 ZONA 127A
 ZONA 127B
 ZONA 128A
 ZONA 128B
 ZONA 129A
 ZONA 129B
 ZONA 130A
 ZONA 130B
 ZONA 131A
 ZONA 131B
 ZONA 132A
 ZONA 132B
 ZONA 133A
 ZONA 133B
 ZONA 134A
 ZONA 134B
 ZONA 135A
 ZONA 135B
 ZONA 136A
 ZONA 136B
 ZONA 137A
 ZONA 137B
 ZONA 138A
 ZONA 138B
 ZONA 139A
 ZONA 139B
 ZONA 140A
 ZONA 140B
 ZONA 141A
 ZONA 141B
 ZONA 142A
 ZONA 142B
 ZONA 143A
 ZONA 143B
 ZONA 144A
 ZONA 144B
 ZONA 145A
 ZONA 145B
 ZONA 146A
 ZONA 146B
 ZONA 147A
 ZONA 147B
 ZONA 148A
 ZONA 148B
 ZONA 149A
 ZONA 149B
 ZONA 150A
 ZONA 150B
 ZONA 151A
 ZONA 151B
 ZONA 152A
 ZONA 152B
 ZONA 153A
 ZONA 153B
 ZONA 154A
 ZONA 154B
 ZONA 155A
 ZONA 155B
 ZONA 156A
 ZONA 156B
 ZONA 157A
 ZONA 157B
 ZONA 158A
 ZONA 158B
 ZONA 159A
 ZONA 159B
 ZONA 160A
 ZONA 160B
 ZONA 161A
 ZONA 161B
 ZONA 162A
 ZONA 162B
 ZONA 163A
 ZONA 163B
 ZONA 164A
 ZONA 164B
 ZONA 165A
 ZONA 165B
 ZONA 166A
 ZONA 166B
 ZONA 167A
 ZONA 167B
 ZONA 168A
 ZONA 168B
 ZONA 169A
 ZONA 169B
 ZONA 170A
 ZONA 170B
 ZONA 171A
 ZONA 171B
 ZONA 172A
 ZONA 172B
 ZONA 173A
 ZONA 173B
 ZONA 174A
 ZONA 174B
 ZONA 175A
 ZONA 175B
 ZONA 176A
 ZONA 176B
 ZONA 177A
 ZONA 177B
 ZONA 178A
 ZONA 178B
 ZONA 179A
 ZONA 179B
 ZONA 180A



Plan regulador de Providencia

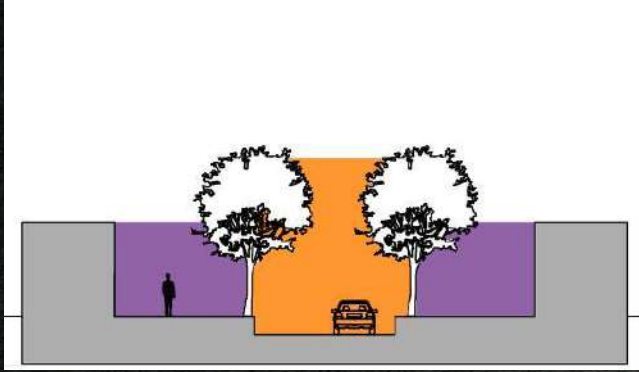


Nolli

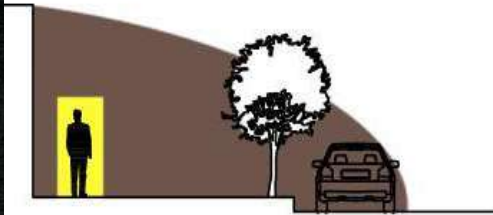


Diferencia de llenos y vacíos dependiendo el día de la semana

Perfiles



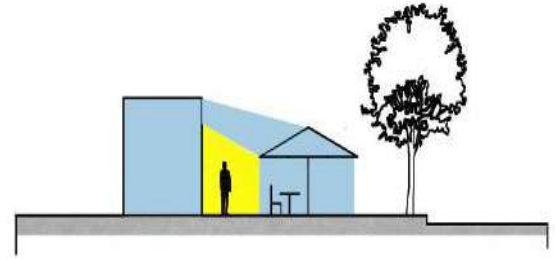
Caupolicán



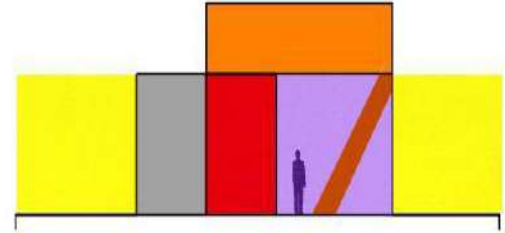
Distintos tipos de interiores tanto en espacios llenos como vacíos.

El comercio hace entender como continuidad del interior en espacio entre la acera y el tránsito vehicular

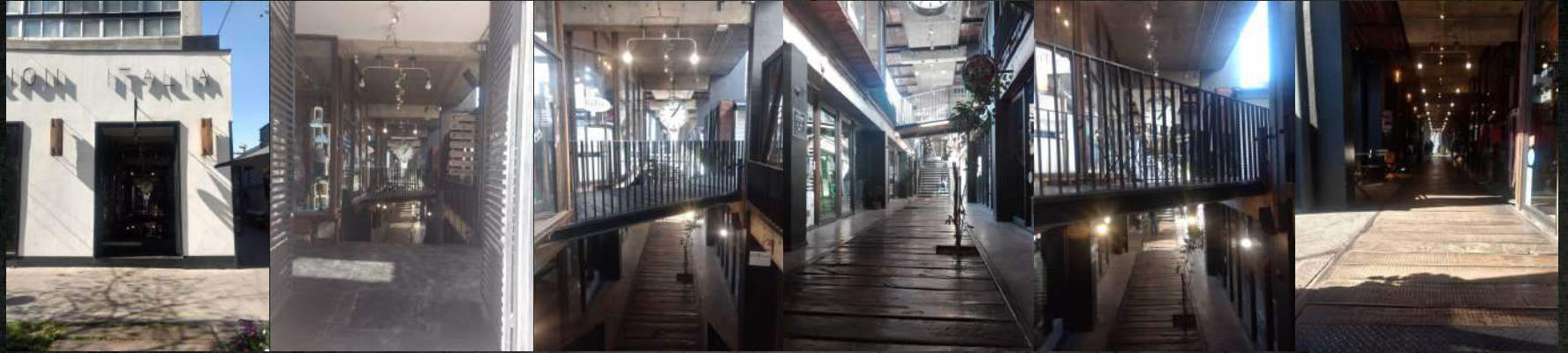
comercio interior y exterior



Comercio interior



Registro fotográfico



Entrevistas:

Respuestas conseguidas al hacer la pregunta de investigación:

Macarena Lillo

Trabajadora de una de las galerías, 27 años aprox.

- “**Barrio acogedor**”
- “Comercio llamativo “
- “Casas que generan *sensaciones distintas a un espacio más público.*”
- “Ambiente familiar.”
- “Lugar público pero tranquilo.”



Francisca

Trabajadora de un minimarket y residente del lugar. 24 años aprox

- “Galerías que subiría todo lo comercial.”
- “Hotel, estacionamiento subterráneo, sala de eventos.”
- “Calles colapsadas.”
- “Cantidad de gente con mayor aumento.”
- “La originalidad del barrio será perdida.”
- “Históricamente era la “chimba”
- “Proyecto tan grande va a modificar un barrio.”
- “Antiguamente se definía como barrio industrial de clase media.”



Verónica Ide

Trabajadora de una de las galerías.
60 años aprox.

- “Barrio acogedor.”
- “Ambiente familiar.”
- “Comercio en su interior variado.”
- “Días domingo se cierra la calle desde av. italia hasta sucre y se coloca una feria, hacen actividades familiares, tocan música al adulto mayor, me siento cómoda.”



Margarita

Residente del barrio, de aprox. 70 años de edad .

- “Barrio cambiado con el tiempo.”
- “Barrio cómodo y de buen ambiente.”
- “Adaptación a los cambios.”
- “No quedarse en lo antiguo.”
- “Conservación de lo antiguo (fachadas, galerías).”
- “Cambios en el interior de las galerías.”
- “Comercio satisfactorio a los residentes, turistas etc...”



Verónica

Comerciante de una galería, 40 años de edad.

- “Ya no quedan residentes.”
- “Casonas vendidas por los residentes.”
- “Competencia dentro del barrio, galerías, comercio varios.”
- “Comercio competitivo con nuevos proyectos que se están generando dentro del barrio.”
- “Buena rivalidad y competencia.”



María

Trabajadora calle Caupolicán y residente del Barrio Italia. 40 años aprox.

- “La gente está comprando cosas más novedosas, lo antiguo está quedando en el olvido.”
- “Comprando muebles más baratos, más económicos.”
- “Cambios en el barrio extremadamente grandes.”
- “Menos movimientos de peatón.”
- “Bajo de venta comercial, por galerías más modernas.”



Interiores

Cambio de comercio variado dentro del barrio, pero siempre conservando las antigüedades que tiene el barrio, y bajo crecimiento de comercio.



Conclusión

Tanto los espacios públicos (Providencia) como las inmobiliarias (Ñuñoa), se están apoderando más de los espacios privados, no solo en la calle, sino dentro de todo el barrio se están formando sub-barrios, donde hay residentes con la mentalidad de adaptación a esta nueva vida, como también están las opiniones de quienes solo van a trabajar, el empoderamiento del comercio contra la residencia . Obligando a los habitantes a tener que vender sus terrenos para convertir estos en espacios públicos. Por lo tanto el Barrio Italia está perdiendo su esencia con nuevos proyectos y viviendas ajenas al lenguaje de, por lo tanto la mitad de ñuñoa será el primero en cambiar su identidad.



Bibliografía

<http://www.barrioitalia.com/es/site/elbarrio>

http://repositorio.uchile.cl/bitstream/handle/2250/140301/Tesis_MonsalvesS%20EF%20%281%29.pdf?sequence=1

<http://transparencia.providencia.cl/tact/Carpeta/VerTabla/23433>

<https://www.google.cl/maps/place/Av.+Italia,+Regi%C3%B3n+Metropolitana/@-33.4407541,-70.6274883,951m/data=!3m1!1e3!4m5!3m4!1s0x9662c57e814b4693:0x5ff71f387f1c65ba!8m2!3d-33.447292>

https://www.google.cl/search?q=barrio+italia&source=lnms&tbm=isch&sa=X&ved=0ahUKEwj9s_vUvcDaAhUDCpAKHYBkCS4Q_AUICygC3!4d-70.6247881