

Universidad Tecnológica Metropolitana
Facultad de Arquitectura y Urbanismo
Carrera de Arquitectura
Urbanismo y Territorio II

CERRO SAN CRISTÓBAL RECOLETA

Martes 26 de Junio 2017

Integrantes: **Antonia Barroso**
Benjamín Campos
Valentina Correa

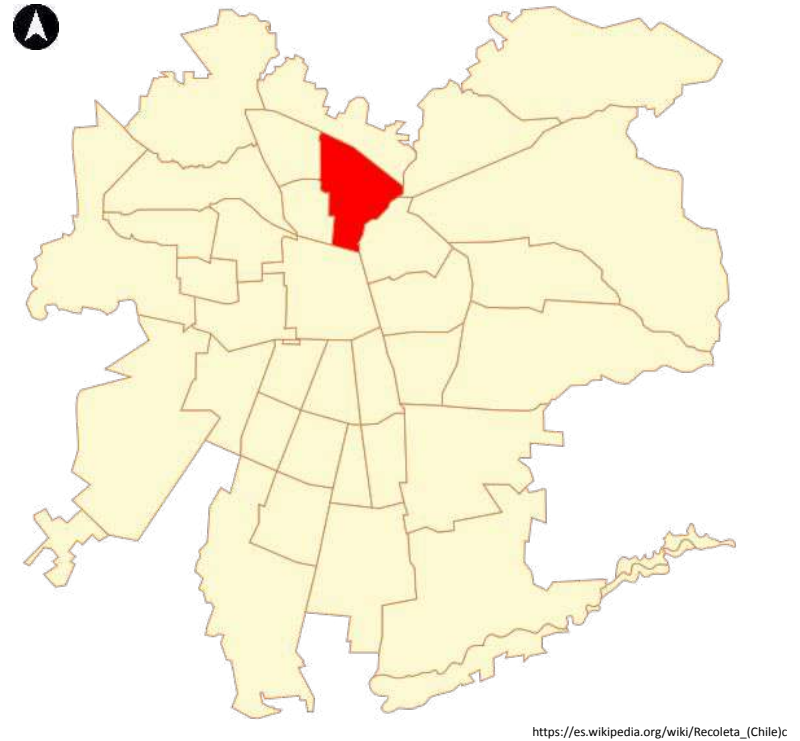
Profesor: **Hernán Orozco**



UNIVERSIDAD
TECNOLÓGICA
METROPOLITANA



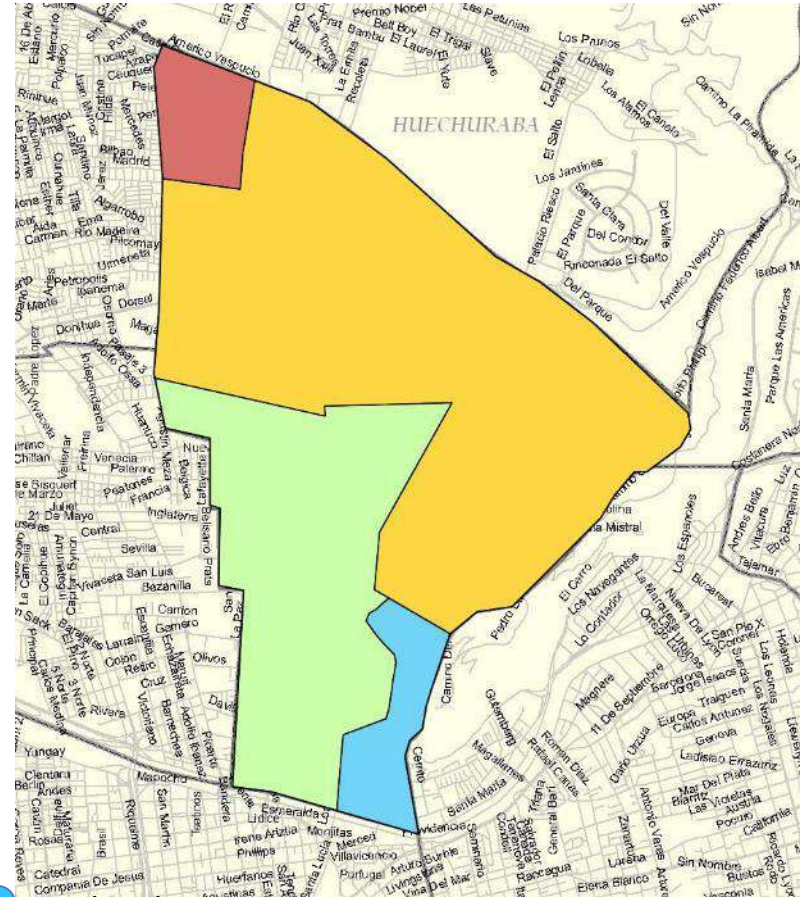
PRESENTACIÓN UBICACIÓN EN REGIÓN



PRESENTACIÓN UBICACIÓN EN COMUNA



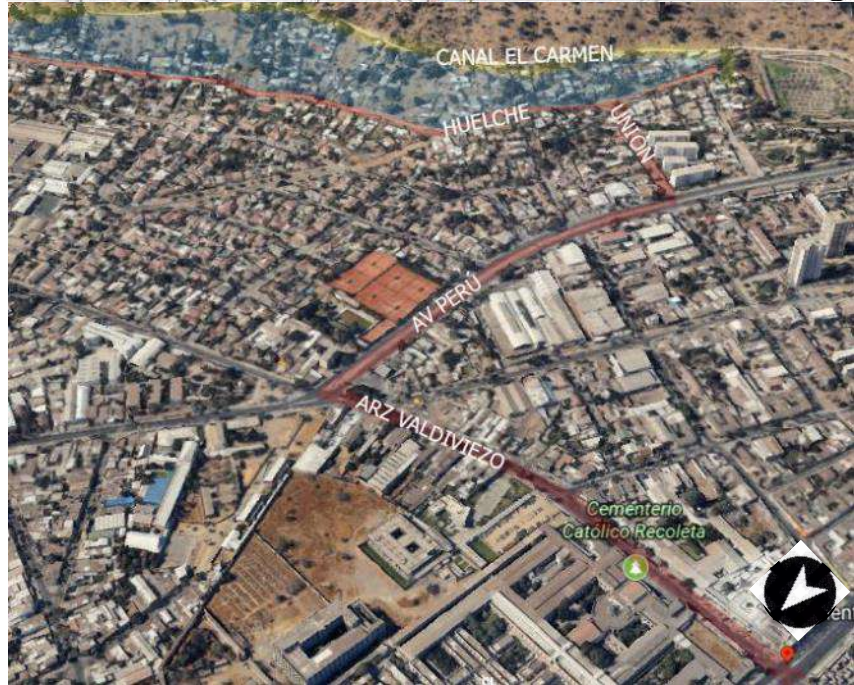
FUENTE: <http://www.portalinmobiliario.com>



FUENTE: <http://www.bibliotecanacional.cl>

- Medio alto
- Medio
- Medio bajo
- bajo

ANÁLISIS ESPACIAL BARRIO CERRO SAN CRISTÓBAL - LÍMITES



LIMITES

- HUELICHE
- CANAL EL CARMEN
- LAS BRISAS

FUENTE: GOOGLE EARTH / INTERVENIDO

ANÁLISIS ESPACIAL BARRIO CERRO SAN CRISTÓBAL –

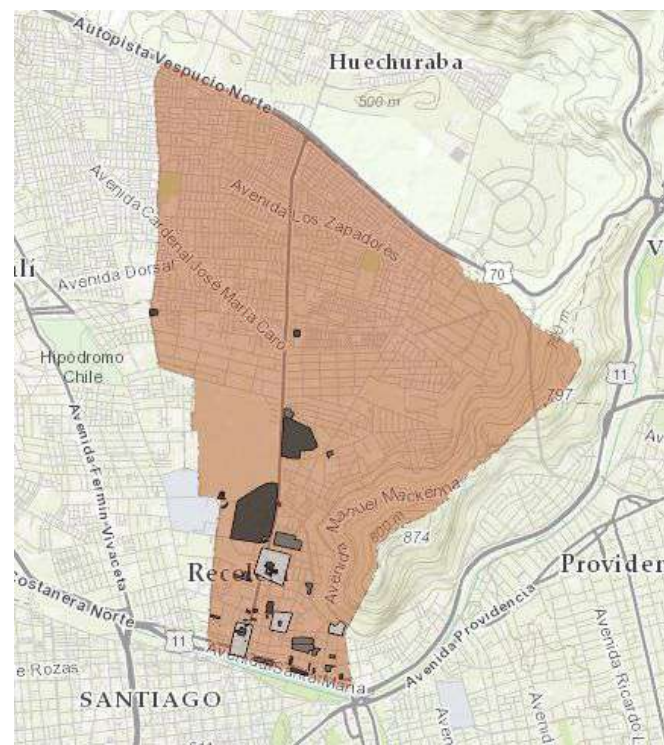
PLAN REGULADOR COMUNAL ESPACIOS VERDES DISEÑADAS



● Zona verde

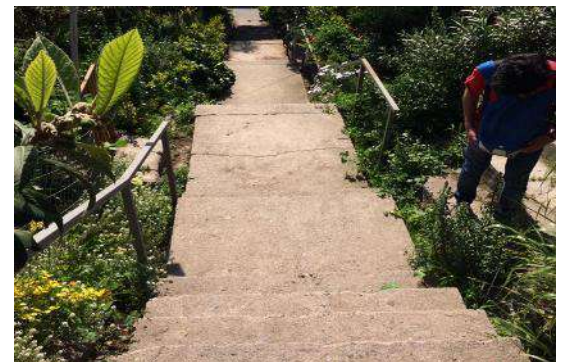
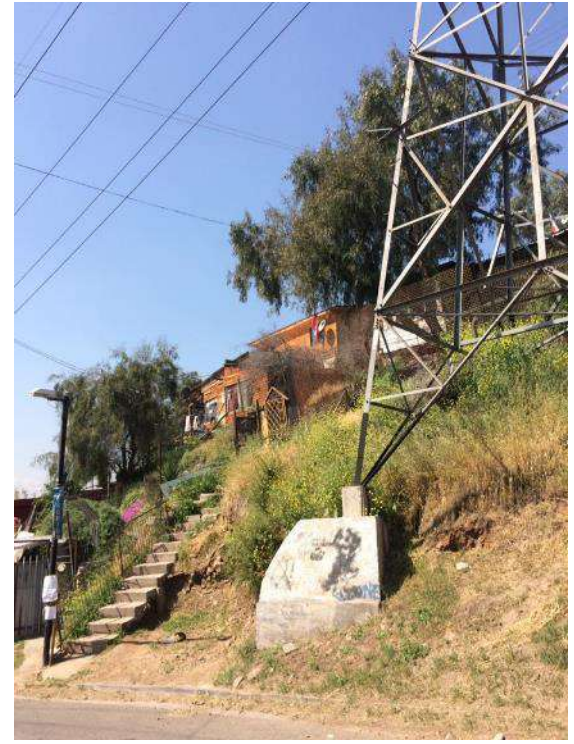
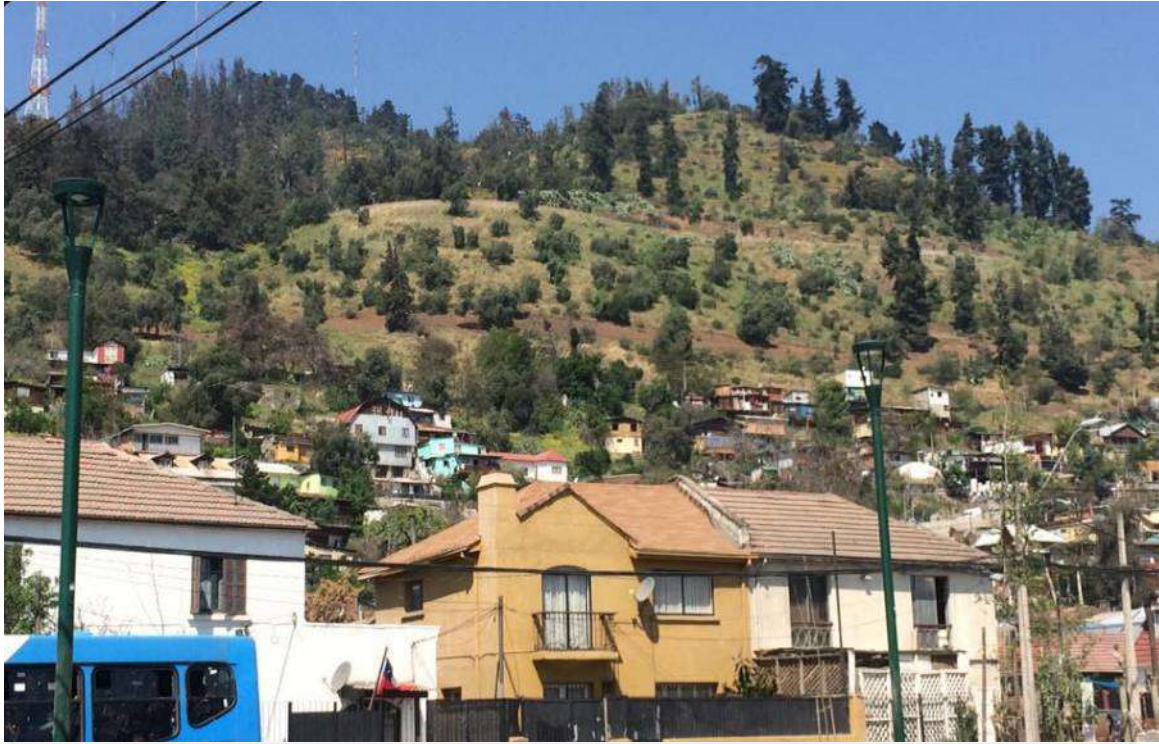
FUENTE: <http://www.recoleta.cl/>
<http://munirecoleta.maps.arcgis.com>

PLAN REGULADOR COMUNAL PATRIMONIAL

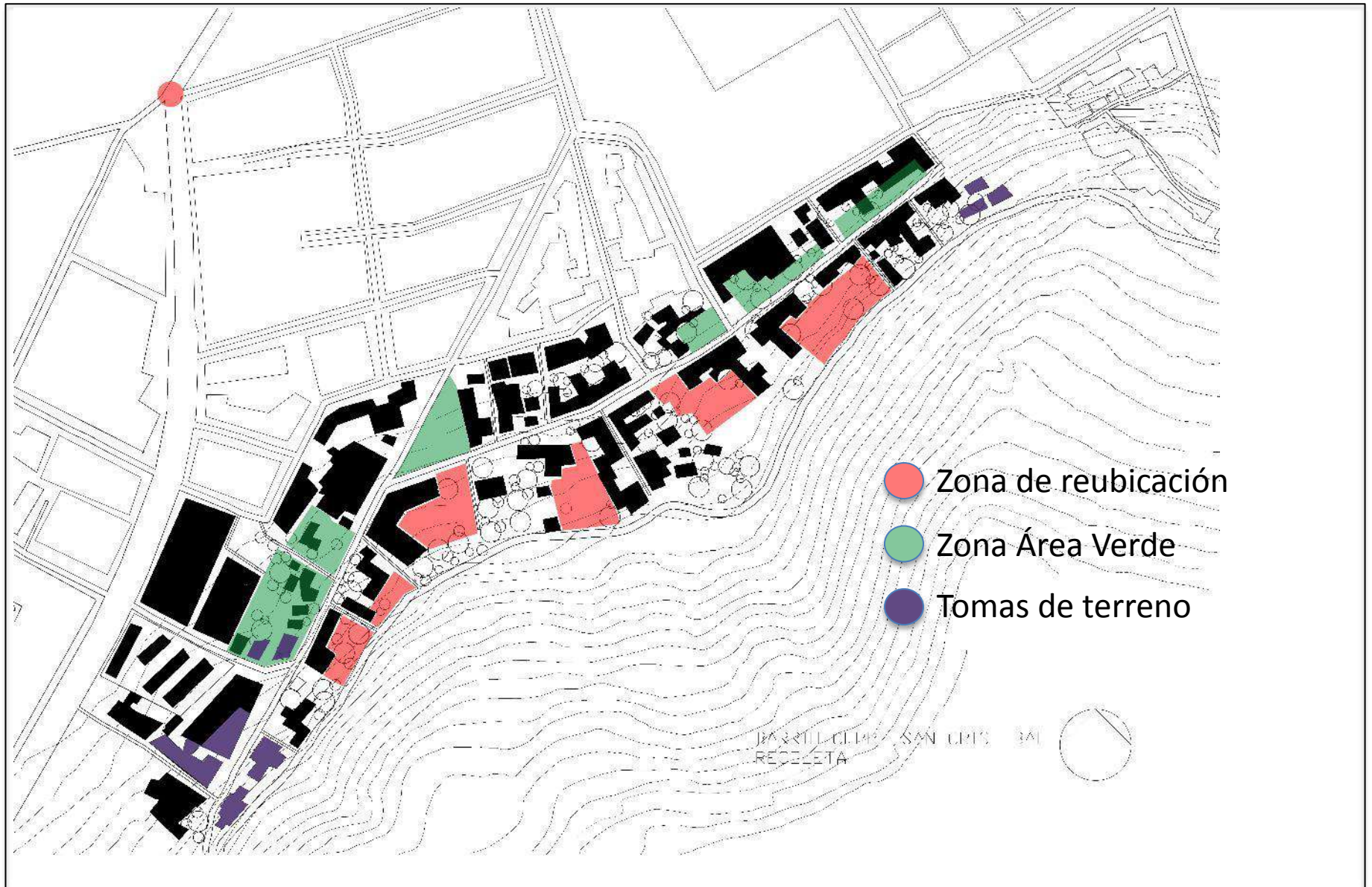


- Monumento nacional
- Inm de conservación histórica
- Monumento nacional
- Sector especial
- Zona de conservación histórica

ANÁLISIS ESPACIAL BARRIO CERRO SAN CRISTÓBAL – REGISTRO FOTOGRÁFICO



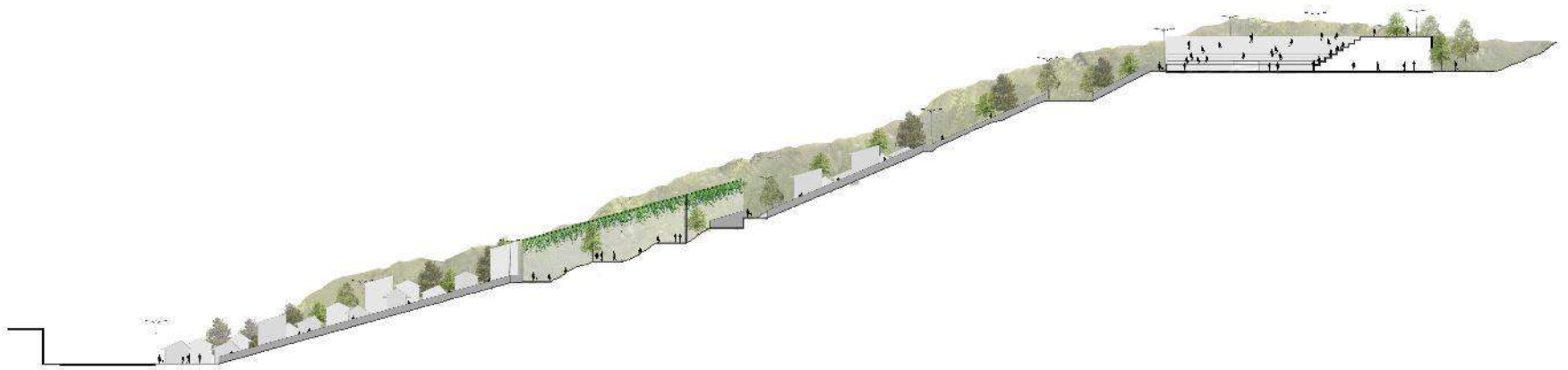
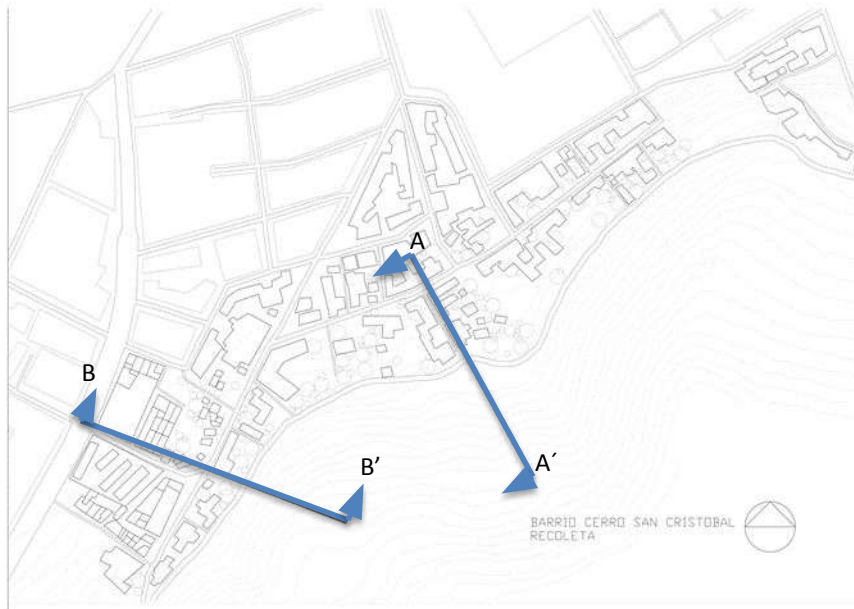
PLAN MAESTRO BARRIO CERRO SAN CRISTÓBAL – ANALISIS ESPACIAL



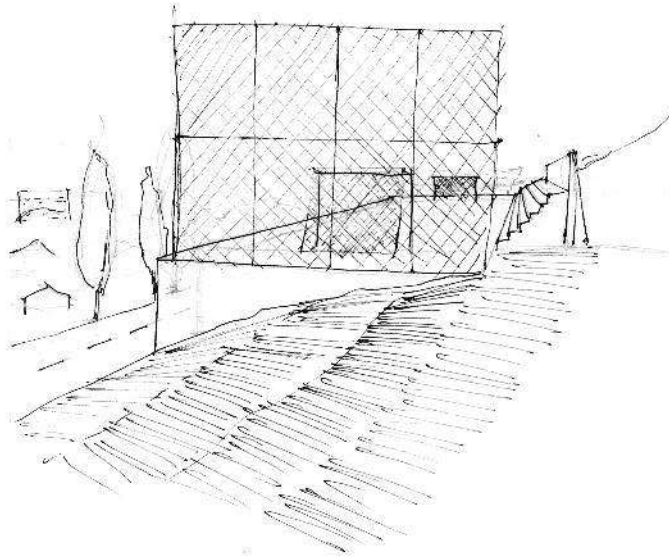
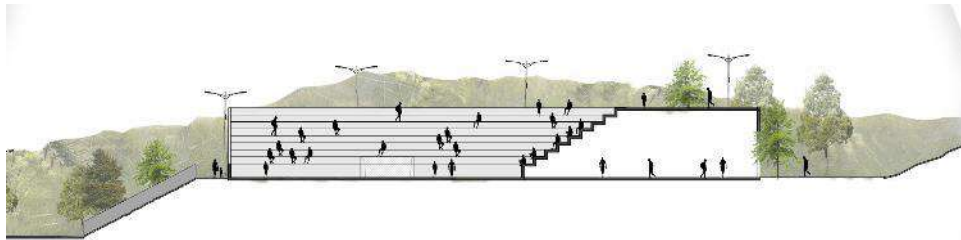
PLAN MAESTRO BARRIO CERRO SAN CRISTÓBAL – REORGANIZACIÓN ESPECIAL



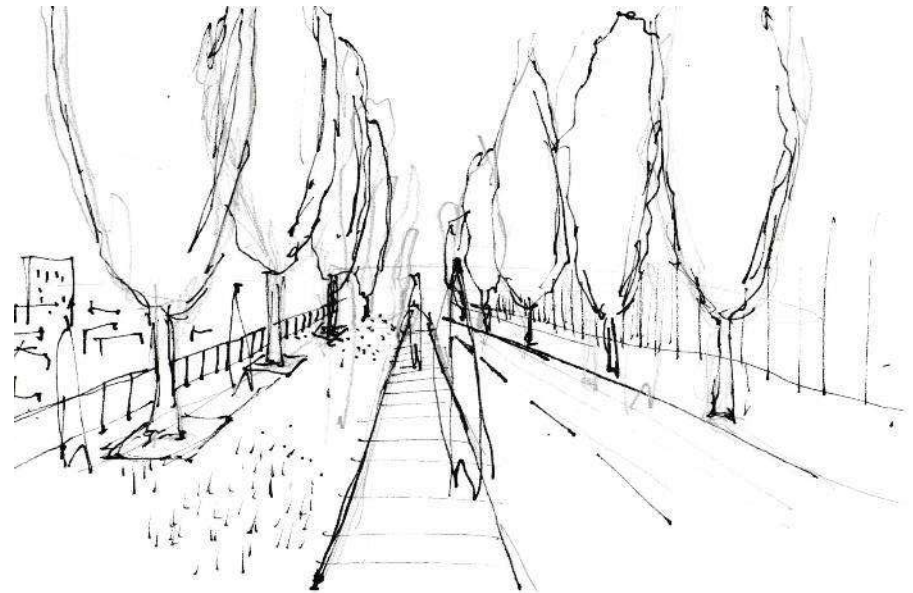
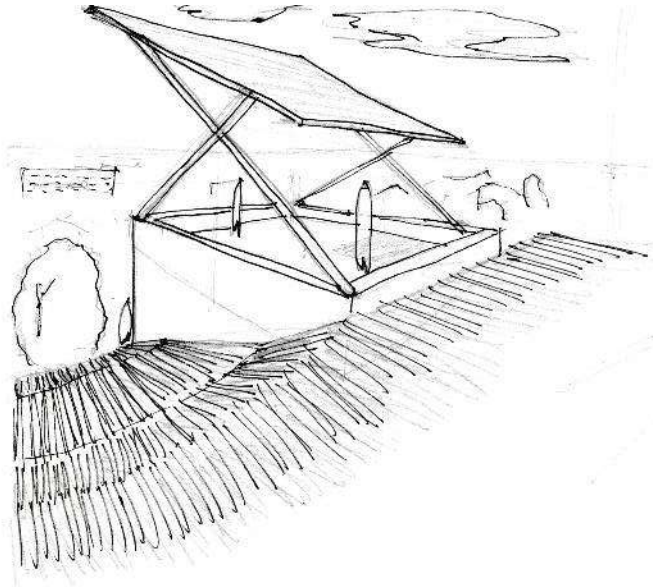
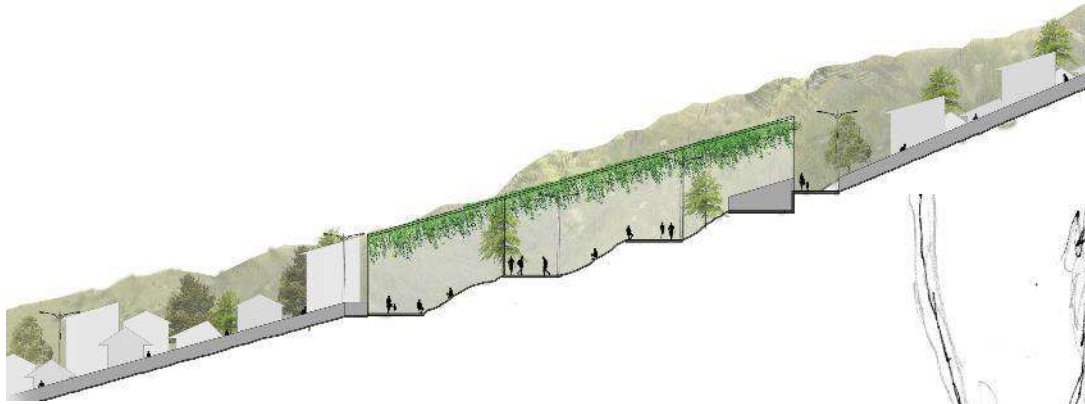
PLAN MAESTRO BARRIO CERRO SAN CRISTÓBAL – CORTE B-B'



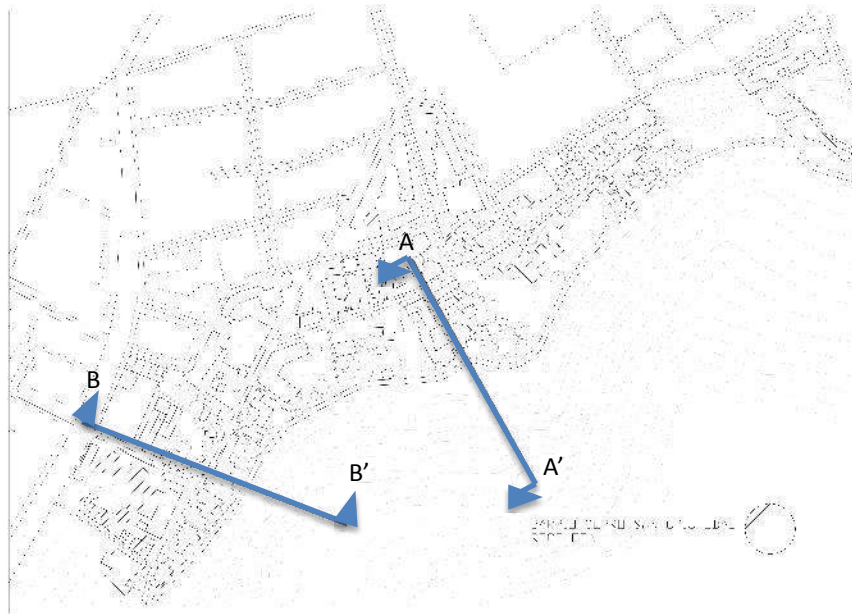
PLAN MAESTRO BARRIO CERRO SAN CRISTÓBAL – EQUIPAMIENTO DEPORTIVO



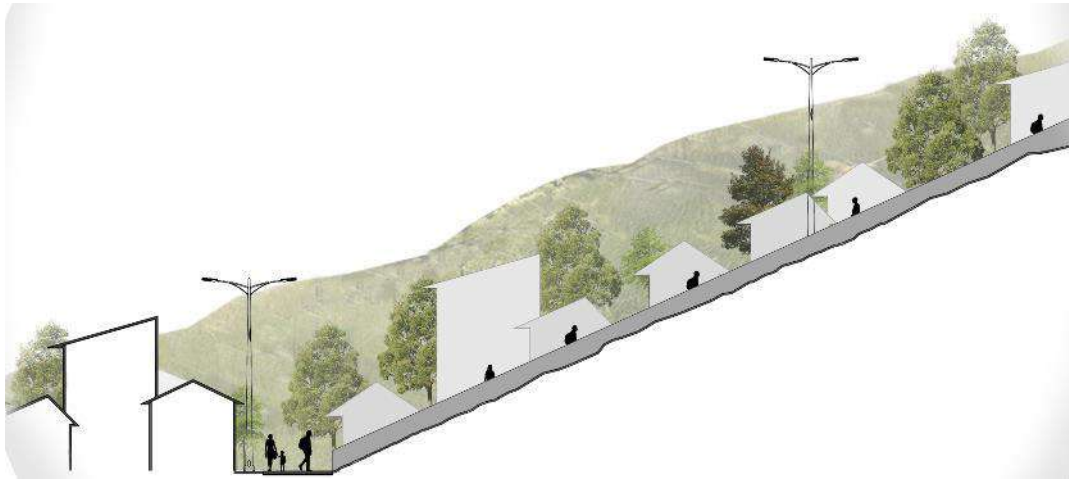
PLAN MAESTRO BARRIO CERRO SAN CRISTÓBAL – EQUIPAMIENTO DE RECREACIÓN



PLAN MAESTRO BARRIO CERRO SAN CRISTÓBAL – CORTE A-A'



PLAN MAESTRO BARRIO CERRO SAN CRISTÓBAL – EQUIPAMIENTO MOVILIDAD



PLAN MAESTRO BARRIO CERRO SAN CRISTÓBAL – EQUIPAMIENTO JERARQUICO/COMUNAL



PLAN MAESTRO BARRIO CERRO SAN CRISTÓBAL – PROGRAMA



PLAN MAESTRO BARRIO CERRO SAN CRISTÓBAL –

Conclusiones

La problemática se puede resolver integrando programas e “incentivos “ o puntos de interés en donde hay vacíos o quiebres en el recorrido.

El plan de estrategia invierte la percepción preexistente y condiciona un nuevo sentido de ver el barrio que se jerarquiza directamente con la altura, ya que mientras mas altura mayor es el espacio público.

El equipamiento del plan maestro integra tanto a la vida barrial como a la comunal, dando espacios públicos pertinentes a las necesidades de los pobladores del barrio y que a su vez sean una hito o remate del cerro en la comuna.

La condición de este barrio , tiene cualidades que pueden enriquecer a la comuna, dando vida a un barrio “diferente a Santiago” integrado en Santiago, creando así un nuevo escenario en recoleta de múltiples actividades a nivel comunal, integrando equipamientos flexibles y dándole una mayor conexión con el contexto del barrio.

PLAN MAESTRO BARRIO CERRO SAN CRISTÓBAL –

se espera responder a las necesidades de las personas del barrio, para dejar de lado la condición de aislamiento que posee. Unificando a través de la conexión y programas.

No pasando a llevar la identidad, y potenciando sus atributos como lo son la vista y la altura.

